



## Resumen

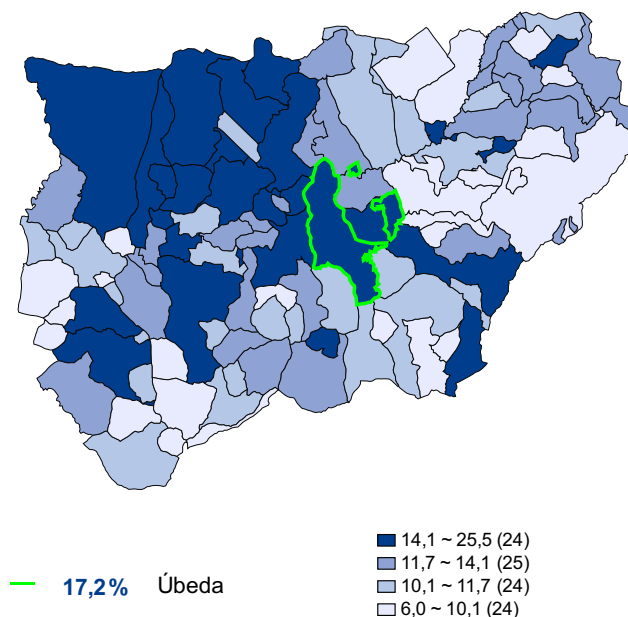
### Indicadores básicos

	Parados registrados	Contratos registrados	Afiliaciones a la Seg. Social
Úbeda	3.905	739	9.226

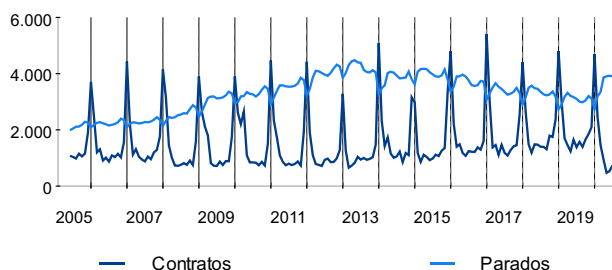
	Úbeda	España	Ranking	
			Min	Max
<b>Crecimiento mensual (%)</b>				
Parados registrados	-0,5	0,1	-100	1.123
Contratos registrados	37,9	36,3	-100	12.700
Afiliaciones a la SS	0,9	-0,5	-85	220
<b>Crecimiento anual (%)</b>				
Parados registrados	25,9	28,1	-100	3.875
Contratos registrados	-46,5	-42,3	-100	6.700
Afiliaciones a la SS	-4,4	-5,0	-77	294

### Parados sobre la población de 16 a 64 años (%)

Se están representando los municipios de la Provincia de Jaén



### Evolución mensual de los contratos y parados registrados



### Evolución anual de los contratos y parados

	Contratos (anuales)	Parados (media anual)
2013	15.956	4.142
2014	19.206	3.847
2015	19.040	3.967
2016	20.739	3.687
2017	21.808	3.367
2018	23.133	3.296
2019	20.700	5.998

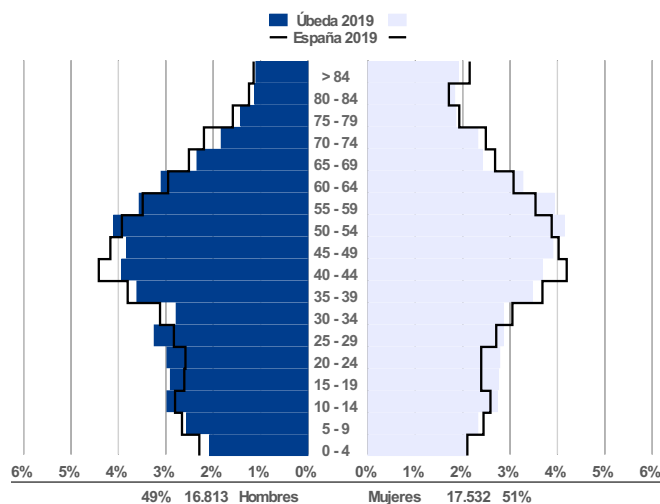
## Datos poblacionales 2019

Fuente INE

### Indicadores básicos

	Úbeda	España
<b>Población Total</b>	<b>34.345</b>	<b>47.026.208</b>
% Pob. de 16 a 64 años	66,3	65,1
Dependencia (%)	48,5	51,3
Reemplazo (%)	85,5	80,3
Envejecimiento (%)	18,0	19,3
Juventud (%)	81,7	76,0
% Pob. Extranjera	2,5	10,1

### Pirámide de población





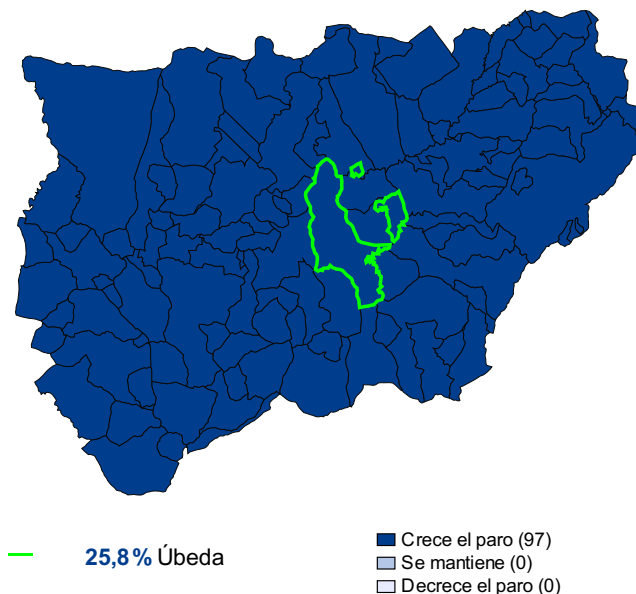
## Parados registrados

### Parados por sexo y edad

	Valor	Crecimiento mensual (%)	Crecimiento anual (%)
<b>Total parados</b>	<b>3.905</b>	<b>-0,5</b>	<b>25,8</b>
Hombres	1.509	-2,3	33,1
Mujeres	2.396	0,6	21,7
<b>Parados por edad</b>			
<b>Menos de 25 años</b>	<b>364</b>	<b>3,7</b>	<b>46,8</b>
Hombres	161	3,2	33,1
Mujeres	203	4,1	59,8
<b>Entre 25 y 44 años</b>	<b>1.764</b>	<b>-1,6</b>	<b>33,6</b>
Hombres	672	-3,9	47,4
Mujeres	1.092	-0,2	26,4
<b>45 y más años</b>	<b>1.777</b>	<b>-0,2</b>	<b>15,8</b>
Hombres	676	-1,9	21,4
Mujeres	1.101	0,8	12,6

### Crecimiento anual del paro registrado (%)

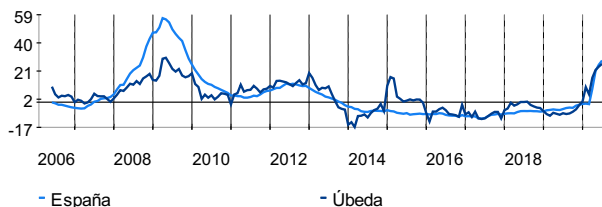
Se están representando los municipios de la Provincia de Jaén



\*Sin dato: Ningún parado en el mismo mes del año anterior.

### Evolución del crecimiento anual del paro registrado (%)

Cada mes muestra la variación con el mismo mes del año anterior



### Paro registrado por sector de actividad



### Comparativa territorial del paro registrado

Porcentajes por sexo, edad y sector calculados sobre total de parados	Úbeda	Provincia de Jaén	Ranking		España	Ranking	
			Min	Max		Min	Max
Crecimiento anual del paro (%)	25,9	30,0	2,6	107,1	28,1	-100,0	3.875,0
Crecimiento mensual del paro (%)	-0,5	0,5	-18,7	52,6	0,1	-100,0	1.123,1
% Parados sobre pob. 16 a 64 años	17,2	15,0	6,0	24,5	12,6	0,0	100,0
% Hombres parados	38,6	41,5	27,8	61,0	42,6	0,0	100,0
% Mujeres paradas	61,4	58,5	39,0	72,2	57,4	0,0	100,0
% Parados de menos de 25 años	9,3	11,3	4,2	58,6	8,9	0,0	100,0
% Parados de 25 a 44 años	45,2	47,3	27,6	62,7	43,3	0,0	100,0
% Parados de 45 y más años	45,5	41,4	13,8	56,1	47,9	0,0	100,0
% Parados en agricultura	18,3	21,3	7,7	58,5	4,9	0,0	100,0
% Parados en industria	5,3	7,3	0,0	23,6	8,3	0,0	100,0
% Parados en construcción	4,5	5,1	0,0	45,5	7,9	0,0	100,0
% Parados en servicios	60,8	56,9	21,2	78,8	70,8	0,0	100,0
% Parados sin empleo anterior	11,2	9,5	0,0	31,0	8,1	0,0	100,0



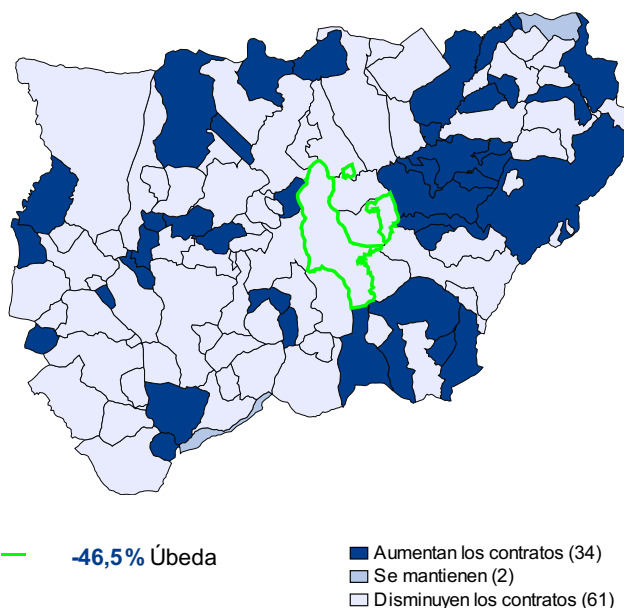
## Contratos registrados

### Contratos por sexo y tipo

	Valor	Crecimiento mensual (%)	Crecimiento anual (%)
<b>Total contratos</b>	<b>739</b>	<b>37,9</b>	<b>-46,5</b>
Hombres	519	24,8	-36,2
Mujeres	220	83,3	-61,3
<b>Contratos por tipo</b>			
<b>Indefinido</b>	<b>27</b>	<b>22,7</b>	<b>12,5</b>
Hombres	15	25,0	66,7
Mujeres	12	20,0	-20,0
<b>Temporales</b>	<b>690</b>	<b>36,9</b>	<b>-47,6</b>
Hombres	490	23,1	-37,3
Mujeres	200	88,7	-62,7
<b>Convertidos a indef.</b>	<b>22</b>	<b>120,0</b>	<b>-46,3</b>
Hombres	14	133,3	-41,7
Mujeres	8	100,0	-52,9

### Crecimiento anual de los contratos registrados (%)

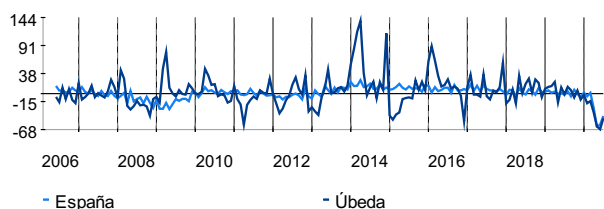
Se están representando los municipios de la Provincia de Jaén



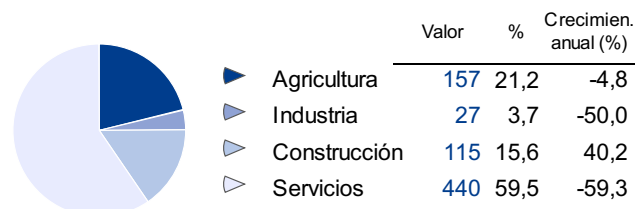
\*Sin dato: Ningún contrato en el mismo mes del año anterior.

### Evolución del crecimiento anual de los contratos registrados (%)

Cada mes muestra la variación con el mismo mes del año anterior



### Contratos registrados por sector de actividad



### Comparativa territorial de los contratos registrados

Porcentajes por sexo, tipo y sector calculados sobre total de contratos	Úbeda	Provincia de Jaén	Ranking		España	Ranking	
			Min	Max		Min	Max
Crecim. anual de los contratos (%)	<b>-46,5</b>	-32,1	-68,6	284,6	-42,3	-100,0	6.700,0
Crecim. mensual de los contratos (%)	<b>37,9</b>	22,2	-38,6	600,0	36,3	-100,0	12.700,0
% Hombres contratados	<b>70,2</b>	64,3	25,0	87,5	58,8	0,0	100,0
% Mujeres contratadas	<b>29,8</b>	35,7	12,5	75,0	41,2	0,0	100,0
% Contratos indefinidos	<b>3,7</b>	1,8	0,0	6,6	6,6	0,0	100,0
% Contratos temporales	<b>93,4</b>	97,1	91,3	100,0	90,1	0,0	100,0
% Contratos convertidos a indefinido	<b>3,0</b>	1,1	0,0	8,7	3,3	0,0	100,0
% Contratos en agricultura	<b>21,2</b>	25,4	0,0	87,5	18,0	0,0	100,0
% Contratos en industria	<b>3,7</b>	9,3	0,0	44,5	11,7	0,0	100,0
% Contratos en construcción	<b>15,6</b>	14,2	0,0	71,9	8,6	0,0	100,0
% Contratos en servicios	<b>59,5</b>	51,1	4,3	78,0	61,7	0,0	100,0



## Afiliaciones a la Seguridad Social

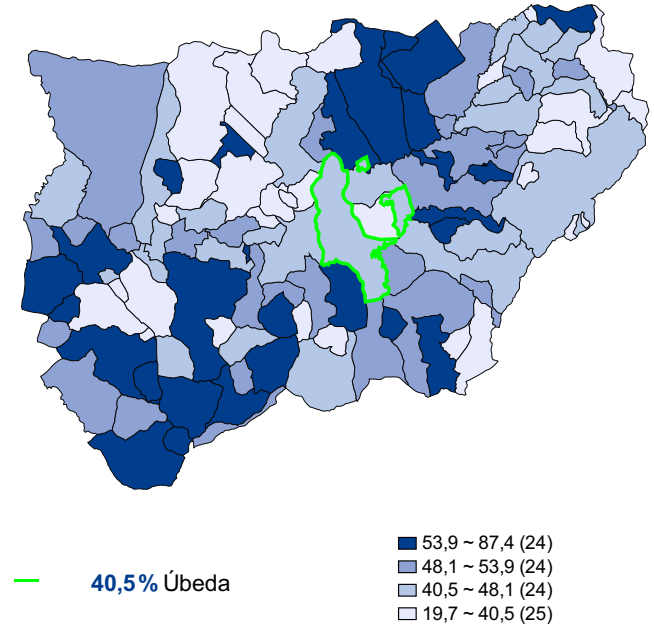
Nota: Por secreto estadístico la Seguridad Social no proporciona los datos de aquellos municipios con valores inferiores a 5 afiliaciones y se muestran en el informe como "-".

### Afiliaciones por régimen

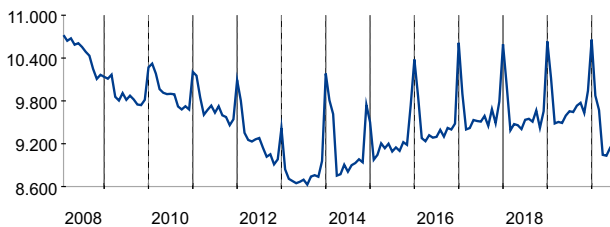
	Valor	Crecimiento mensual (%)	Crecimiento anual (%)
<b>Afiliaciones total</b>	<b>9.226</b>	<b>0,9</b>	<b>-4,4</b>
Régimen general	5.681	1,8	-5,6
Régimen autónomos	2.505	1,0	-1,4
Régimen agrario	900	-4,1	-6,3
Régimen mar	0	-	-
Régimen hogar	140	-1,4	2,2
Régimen carbón	0	-	-

### Afiliaciones sobre la población de 16 a 64 años (%)

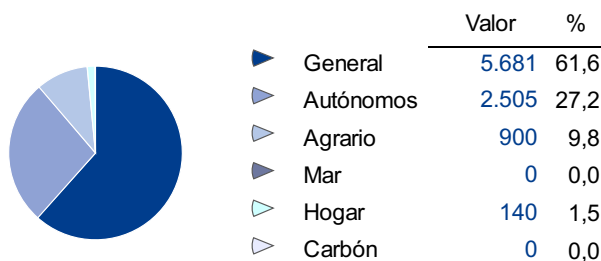
Se están representando los municipios de la Provincia de Jaén



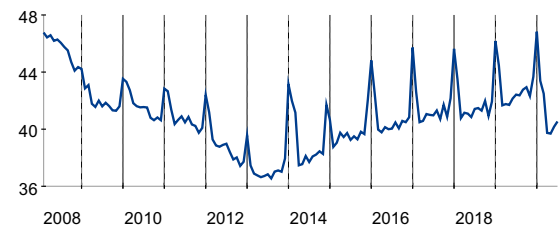
### Evolución mensual de las afiliaciones



### Distribución de las afiliaciones



### Evolución mensual de los trabajadores sobre la población de 16 a 64 años (%)



### Comparativa territorial de las afiliaciones

Porcentajes por régimen calculados sobre el total de afiliaciones	Úbeda	Provincia de Jaén	Ranking			España	Ranking		
			Min		Max		Min		Max
Crecimiento anual de las afiliaciones (%)	-4,4	-4,7	-21,9		8,5	-5,0	-77,3		294,4
Crecimiento mensual de las afiliaciones (%)	0,9	0,7	-46,8		17,5	-0,5	-84,8		220,0
Trabajadores sobre la pob. 16 a 64 (%)	40,5	53,3	19,7		86,4	60,4	0,0		955,4
% Régimen general	61,6	56,7	6,6		87,1	76,2	0,0		100,0
% Régimen autónomos	27,2	18,8	9,4		38,2	17,6	0,0		100,0
% Régimen agrario	9,8	23,6	1,6		80,8	3,9	0,0		100,0
% Régimen mar	0,0	0,0	0,0		0,0	0,3	0,0		31,4
% Régimen hogar	1,5	0,9	0,0		2,5	2,0	0,0		42,9
% Régimen carbón	0,0	0,0	0,0		0,0	0,0	0,0		16,3



## METODOLOGÍA

### Conceptos generales

Crecimiento mensual: Es el valor porcentual de la variación respecto al mes anterior.

$$CM = ((\text{Valor mes actual} / \text{Valor mes anterior}) - 1) * 100$$

Crecimiento anual: Es el valor porcentual de la variación respecto al mismo mes del año anterior.

$$CA = ((\text{Valor mes actual} / \text{Valor mismo mes del año anterior}) - 1) * 100$$

Nota: En los cálculos de crecimiento, cuando el dato del denominador es cero no se puede realizar la división y lo representaremos por "-".

### Ranking:

Los Ranking se dibujan teniendo en cuenta los valores de todos los municipios que pertenecen al ámbito territorial de comparación. El mínimo es el valor más pequeño dentro de estos municipios, y el máximo el mayor valor. En el gráfico representamos con franja azul el valor del municipio y con línea negra el valor del territorio comparado.

### Índices de población:

Dependencia:  $((\text{Pob. } <15 + \text{Pob. } >64) / \text{Pob. de 15 a 64}) * 100$

Reemplazo:  $(\text{Pob. 20 a 29} / \text{Pob. 55 a 64}) * 100$

Envejecimiento:  $(\text{Pob. } >64 / \text{Pob. Total}) * 100$

Juventud:  $(\text{Pob. } <15 / \text{Pob. } >64) * 100$

### Paro registrado

El Paro Registrado, "está constituido por el total de demandas de empleo en alta, registradas por los Servicios Públicos de Empleo, existentes el último día del mes indicado, excluyendo las que correspondan a situaciones laborales descritas en la Orden Ministerial de 11 de Marzo de 1985 (B.O.E. de 14/3/85) por la que se establecen criterios estadísticos para la medición del Paro Registrado" (SEPE).

En la estadística de paro registrado se hace referencia a las personas inscritas como demandantes de empleo no ocupados (DENOs), ya que existe la posibilidad de trabajadores ocupados que se registran como demandantes de empleo buscando un empleo mejor o un empleo para compatibilizarlo con el que ya disponen. Tampoco se incluyen los parados registrados con disponibilidad limitada, que son aquellos demandantes, sin empleo, que indican en su solicitud condiciones especiales de trabajo (teletrabajo, en el extranjero, en el domicilio,...).

### Contratos registrados

Las contrataciones hacen referencia al número de contratos, no de personas, registrados durante un mes, de tal manera que una persona puede haber sido contratada en varias ocasiones. El recuento final se efectúa el último día de cada mes para formalizar la estadística.

### Afiliaciones a la Seguridad Social

Número de afiliaciones, por lugar de trabajo, que están registradas en la Seguridad Social el último día del mes. No confundir con el número de afiliados, ya que un trabajador puede estar dado de alta en varios regímenes y aparecer con varias afiliaciones.

No existe estadísticamente el dato del número de afiliados, por lo tanto el número de afiliaciones es lo más aproximado que se puede encontrar.

Desde enero de 2008, se ha procedido a incluir en el Régimen Autónomos a los trabajadores por cuenta propia del Régimen Especial Agrario.

Desde enero de 2012 los trabajadores agrarios por cuenta ajena y los empleados de hogar se integran, administrativamente, en el Régimen general pero se muestran, estadísticamente, diferenciados y no están sumados dentro del Régimen general.

Desde el año 2005 hasta el año 2008 inclusive se utiliza la CNAE93. A partir del año 2009 se utiliza la CNAE2009.